

Quête du Théâtre

Nom(s) :

1. Le lieu:

En te promenant dans le théâtre du jeu et en regardant le plan remis pour trouver les témoins, dessine le plan d'un théâtre romain :

Il est de forme :

- a. Circulaire. b. Semi-circulaire. c. Rectangulaire

Les riches s'assoient sur les gradins : a. du haut. B. du milieu. C. du bas

Le théâtre est :

- a. En plein air sans protection
b. En plein air avec une toile suspendue pour une protection partielle
c. Une salle intérieure

2. Les décors de la scène :

En te rappelant ton rôle de technicien, indique si les éléments ci-dessous faisaient partie des décors :

Rideau de scène qui s'ouvre à gauche et droite

Rideau de scène qui monte et descend

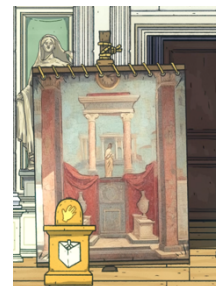
Mur du fond décoré de statues

Trappe

Toile de décor qui monte et descend

Décors pivotants

Jets d'eau



3. Les spectacles

Relie chaque spectacle avec son illustration et sa description :

Mime



Danse avec chœur

Comédie



Pièce sans parole

Pantomime



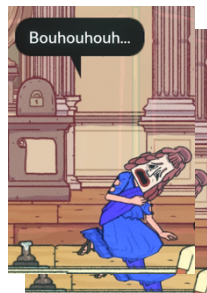
Pièce qui fait rire surtout grâce au texte

Tragédie



Pièce qui fait rire surtout grâce aux « gags » visuels

Atellane



Pièce triste, qui fait « pleurer »